

HD REAL TIME Внутренняя IP камера с фиксированным объективом



H.264/MJPEG IP CAMERA Руководство по эксплуатации

VER.: 2.0, P/N: R040192N/IP



Меры предосторожности

Отключите камеру от сети питания если:

1. Из камеры пошел дым или запах гари.
2. В камеру попала жидкость.



Избегать попадания прямых солнечных лучей.



Не устанавливать и не хранить в помещениях с высокой влажностью.



Держать вдали от легко-воспламеняемых вещей и высоких температур.



Устанавливайте грозозащиту.



Избегайте механических повреждений.



Не устанавливайте камеру рядом с источником тепла и электромагнитных излучений, таких как ТВ, радиатор или микроволновая печь.



Примечание:

Утилизировать данный продукт по истечении его срока службы в соответствии с законодательством.

1. Комплектация

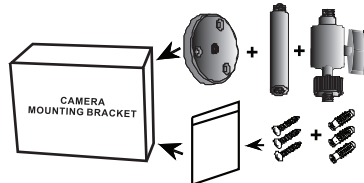
Перед началом использования, пожалуйста, проверьте комплектацию в соответствии с перечнем инструкции. Если не хватает какого либо компонента, свяжитесь с представителем в вашем регионе.

IP-камера

Руководство

Установочный диск

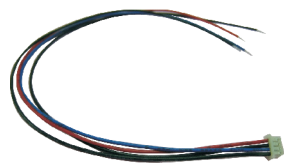
Аксессуары для установки и кронштейн



Блок питания

Кабель Ethernet

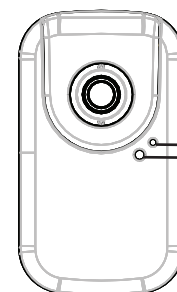
4pin провод



2. Описание внешних функций

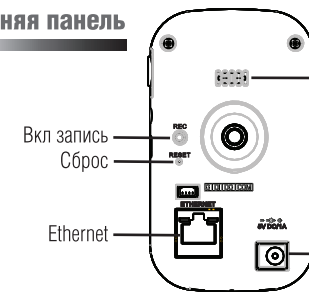
Панель устройства и основные функции изображены ниже:

Передняя панель



Микрофон
Датчик света

Задняя панель



Вкл запись
Сброс

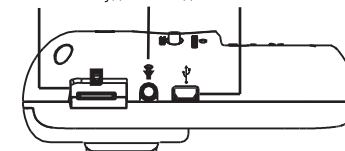
Ethernet

Динамик

Вход питания

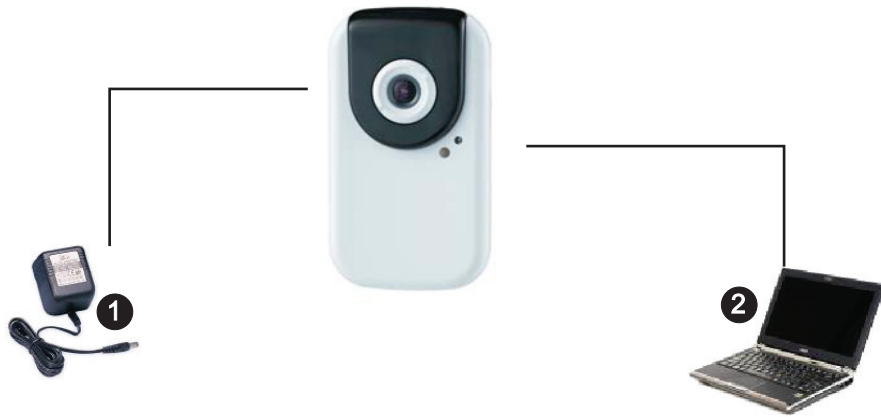
Боковая панель

Разъем для карты
Micro SD Аудио выход USB



3. Описание установки — быстрая установка

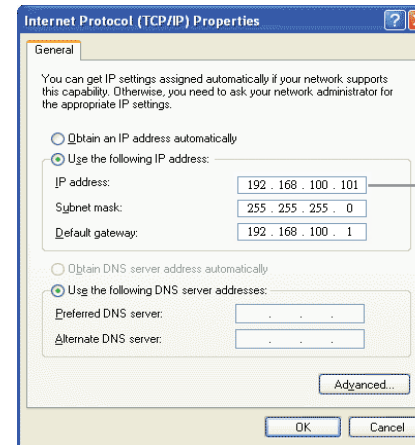
На рисунке изображена последовательность установки:



- 1) Соедините адаптер 12V DC с разъемом питания на задней панели камеры.
- 2) Используйте кабель Ethernet для того чтобы соединить разъем Ethernet10/100 RJ45 камеры с ПК.

3. Описание установки — настройка соединения

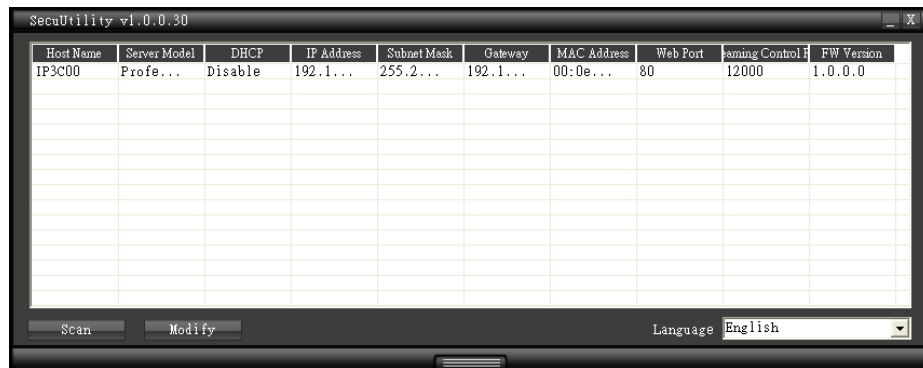
После завершения основного подключения оборудования, убедитесь, что IP адрес вашего ПК и камеры находятся в одном сегменте(подсети). Например: установка IP камеры IP 192.168.100.100 и ПК в сети, указанного ниже.



IP адрес: 192.168.100.xxx
Маска сети: 255.255.255.0
Шлюз: 192.168.100.1

Примечание
XX Диапазон адресов: 1~254, избегайте использовать «100», адрес резервирован под видекамеру

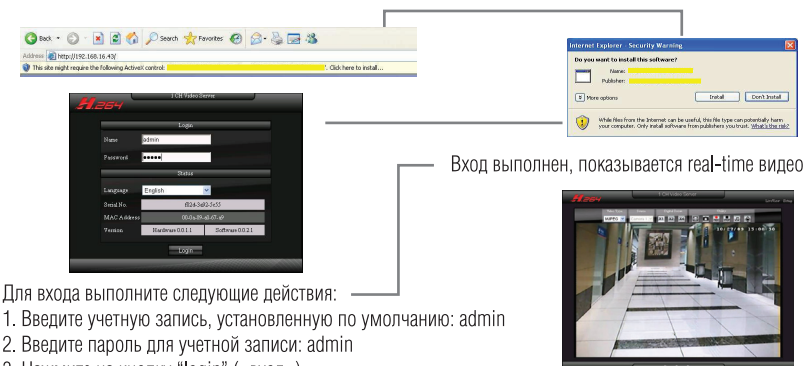
3. Описание установки — SecuUtility



1. Пожалуйста, установите программу SecuUtility, с диска, идущего в комплекте.
2. После запуска программы SecuUtility, программа автоматически найдет и отобразит все доступные IP камеры локальной сети, как указано выше. В данном случае IP адрес для устройств 192.168.100.100.
3. После нажатия на IP адрес, автоматически откроется изображение выбранной IP камеры.

3. Описание установки — вход

После того как вы вошли на сайт, вы увидите всплывающее информационное окно, с запросом установить ActiveX Control, используйте правую кнопку мышки для установки ActiveX Control. После появится информационное окно с запросом подтвердить установку ActiveX Control. Нужно выбрать "Install" («установить»). После успешной установки ActiveX Control, окно для входа появится на экране.



- Для входа выполните следующие действия:
1. Введите учетную запись, установленную по умолчанию: admin
 2. Введите пароль для учетной записи: admin
 3. Нажмите на кнопку "Login" («вход»).