

ZAVIG



» **F7210**

КРАТКОЕ РУКОВОДСТВО ПО УСТАНОВКЕ

Краткое руководство по установке камеры Zavio F7210

Для настройки корпусной IP-камеры F7210 следуйте приведенным ниже инструкциям.

Проверка комплекта поставки.

Описание компонентов.

Описание контактов клеммной колодки ввода-вывода.

Схема подключения к клеммной колодке ввода-вывода.

Описание светодиодных индикаторов.

Установка камеры и подсоединение кабелей.

Операционная система Microsoft: установка приложения Intelligent IP Installer с компакт-диска с программным обеспечением.

Доступ к IP-камере в приложении Intelligent IP Installer.

Операционная система Mac OS: использование браузера Safari.

Изменение настроек освещения.

Выбор языка веб-интерфейса.

Настройка беспроводного подключения.

Применение IP-камеры.

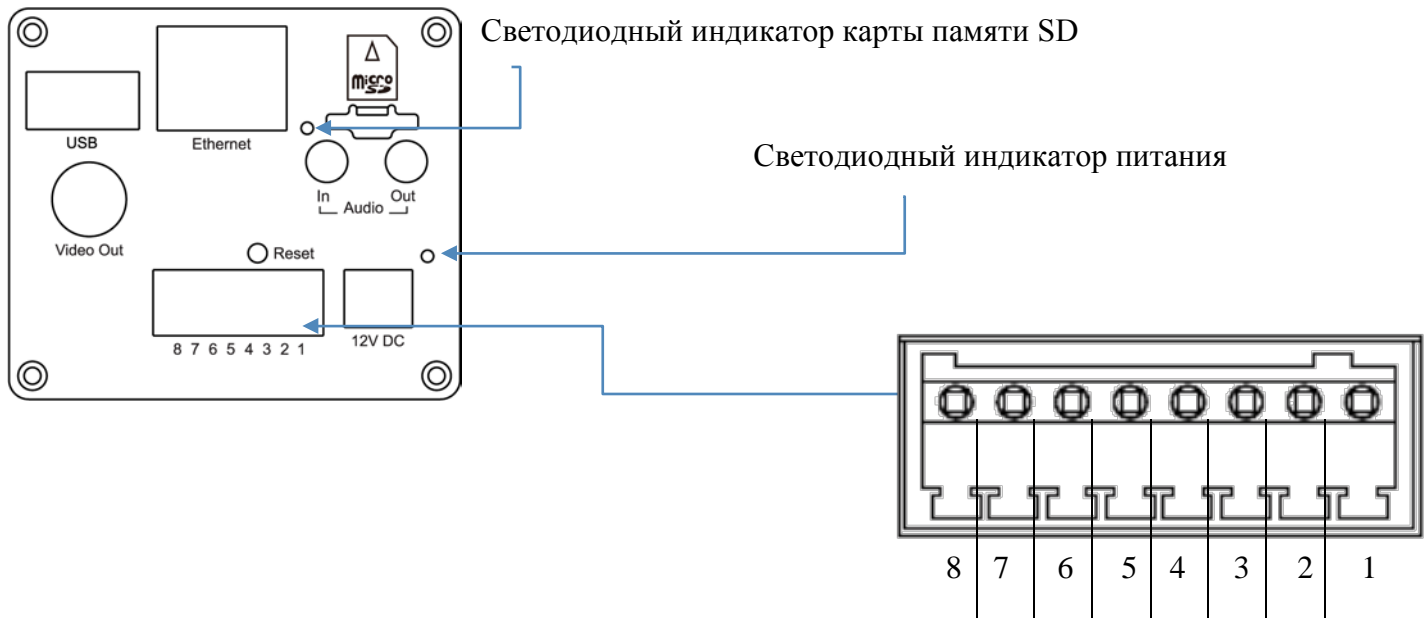
Для получения дополнительной информации см. руководство пользователя, доступное на компакт-диске с программным обеспечением. Последнюю версию программного обеспечения можно загрузить на веб-сайте по адресу: <http://www.zavio.com> и www.zavio.com.ru

Комплект поставки

Камера	IP-камера F7210
Краткое руководство по установке	Краткое описание изделия и руководство по установке
Компакт-диск с программным обеспечением	ПО для видеонаблюдения с использованием IP-камер ZAVIO; приложение Intelligent IP Installer; руководство пользователя Языковые пакеты
Монтажный кронштейн	Три шурупа, стопорное кольцо, кронштейн
Принадлежности	Переходник с разъема BNC на разъем RCA 8-контактная клеммная колодка для цифрового входа/ выхода и порта RS-485
Сетевой адаптер	12 В постоянного тока, макс. мощность 12 Вт

Описание компонентов



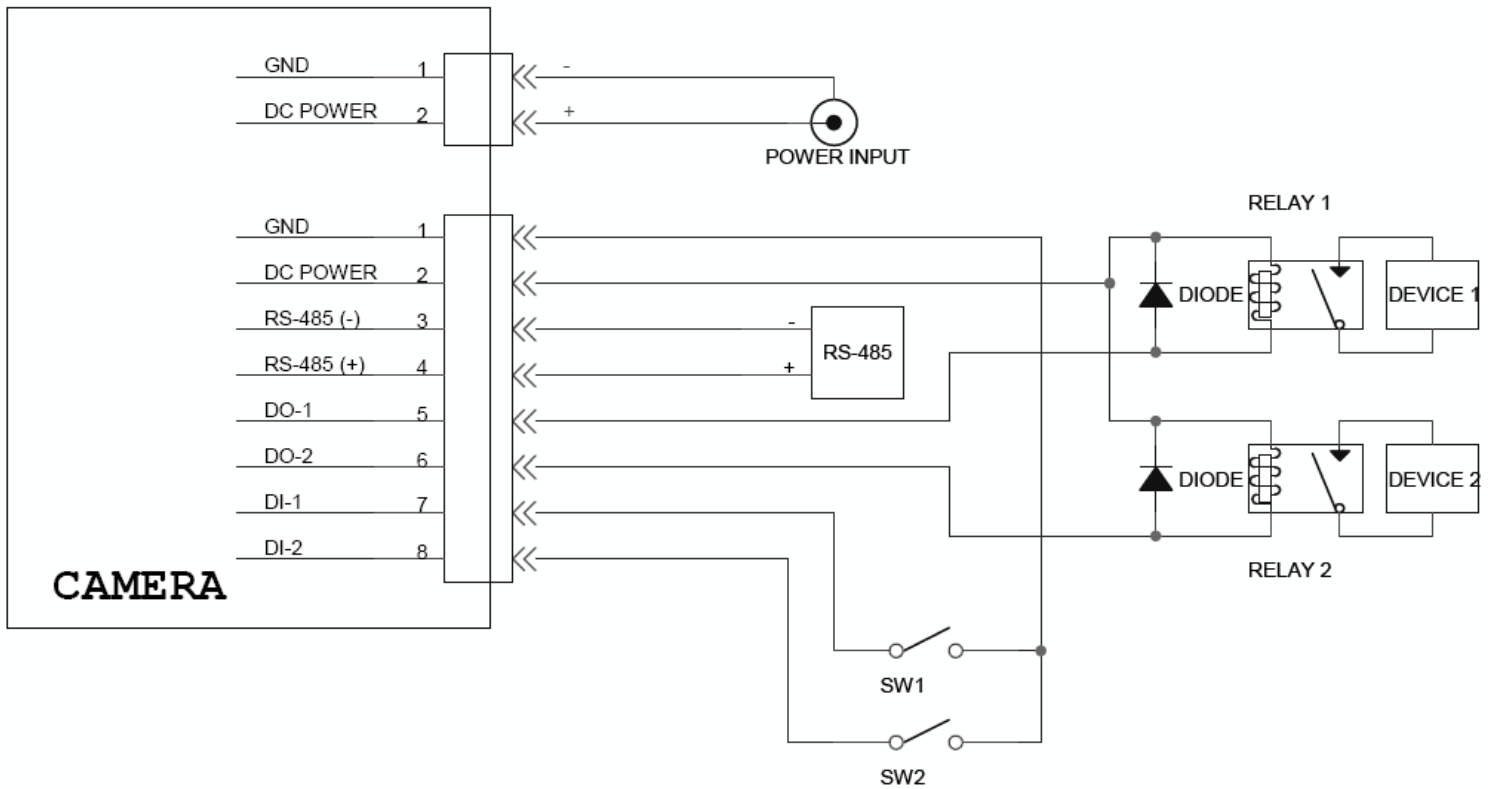


Сброс: чтобы перезапустить устройство нажмите кнопку сброса. Питание устройства при этом должно быть включено. Удерживайте кнопку сброса нажатой в течение 5 секунд, чтобы восстановить заводские настройки по умолчанию.

Описание контактов клеммной колодки ввода-вывода

КОНТ АКТ	Назначение	Описание	Макс. В/А
1	Заземление		-
2	+ 12 В постоянного тока		12 В постоянного тока 1,2 Вт
3	RS-485 -		-
4	RS-485 +		-
5	Цифровой выход 1	Эмиттер n-p-n-транзистора подключен к контакту заземления. При использовании с внешним реле для защиты от переходных напряжений параллельно нагрузке необходимо подключить диод.	100 мА 24 В
6	Цифровой выход 2	Эмиттер n-p-n-транзистора подключен к контакту заземления. При использовании с внешним реле для защиты от переходных напряжений параллельно нагрузке необходимо подключить диод.	100 мА 24 В
7	Цифровой вход 1	Подключается к заземлению для активизации. Не подключается для отключения.	30 В постоянного тока
8	Цифровой вход 2	Подключается к заземлению для активизации. Не подключается для отключения.	30 В постоянного тока

Схема подключения к клеммной колодке ввода-вывода



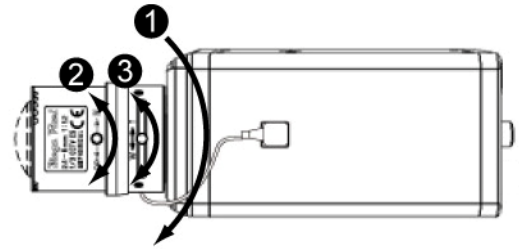
Описание значений светодиодных индикаторов

Индикатор	Цвет	Значение
Питание	Горит красным светом	Питание включено
	Горит зеленым светом	Загрузка завершена
	Горит зеленым светом → не горит	Нажата кнопка сброса, выполняется перезагрузка
	Горит зеленым светом → не горит → горит зеленым светом	Кнопка сброса нажата более 5 секунд, восстановлены значения по умолчанию
	Горит зеленым светом → мигает желтым светом	Обновление микропрограммного обеспечения
	Мигает желтым светом → мигает красным светом	Сбой при обновлении микропрограммного обеспечения
Ethernet	Мигает желтым светом	Передача пакетов по проводной сети
	Горит зеленым светом	Передача данных по сети
Карта памяти MicroSD	Горит зеленым светом	Доступ к карте памяти MicroSD

Установка камеры и подключение кабелей

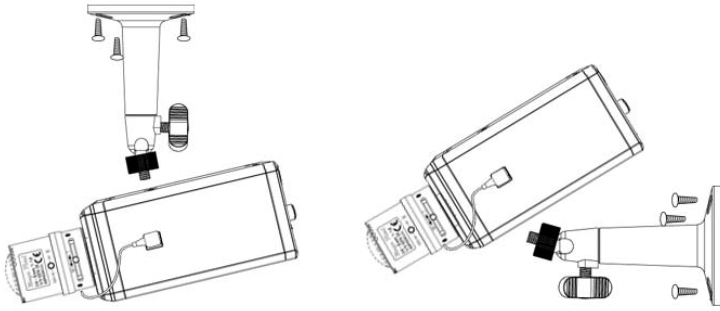
а. Установка объектива на камеру

1. Установите объектив, повернув его на камере по часовой стрелке до упора.
2. Ослабьте фиксатор регулятора фокусировки и отрегулируйте фокусировку.
3. После завершения регулировки затяните фиксатор регулятора фокусировки.



б. Установка на стену или на потолок

1. Тремя (3) прилагаемыми шурупами прикрепите основание кронштейна к плоской поверхности.



2. Ослабьте стопорное кольцо, чтобы отрегулировать положение камеры.
3. Затяните стопорное кольцо.

в. Подключение кабелей

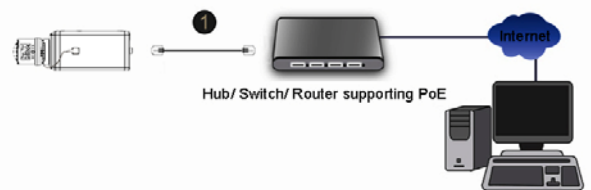
в1. Без питания через Ethernet (PoE)

1. Подключите сетевой адаптер к IP-камере.
2. Подключите IP-камеру стандартным сетевым кабелем RJ-45 к обычному концентратору/коммутатору или маршрутизатору.



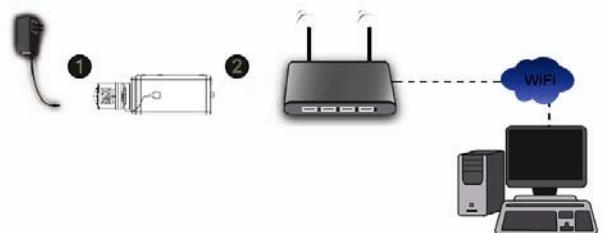
в2. Питание через Ethernet (PoE)

1. Подключите IP-камеру стандартным сетевым кабелем RJ-45 к концентратору/коммутатору/маршрутизатору с поддержкой функции PoE.



в3. Беспроводное подключение

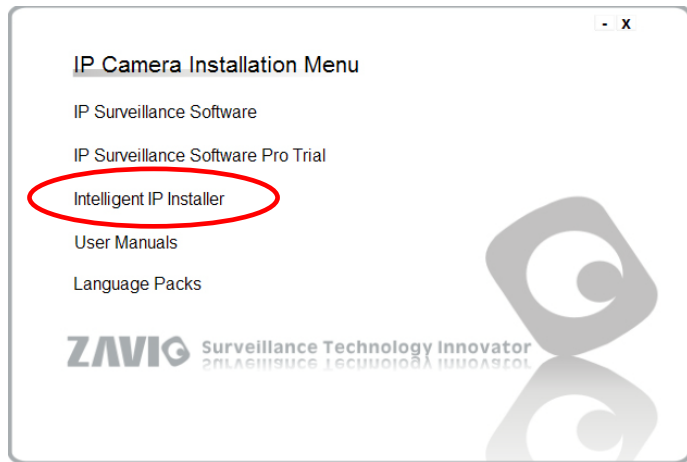
1. Подключите сетевой адаптер к IP-камере.
2. Вставьте адаптер Wi-Fi.
3. Подключите камеру к сети Wi-Fi.



Операционная система Microsoft Windows: установка приложения Intelligent IP Installer с компакт-диска с программным обеспечением

Включите компьютер и вставьте прилагаемый компакт-диск в привод. Страница установки откроется автоматически. Установите программное обеспечение, следуя приведенным ниже инструкциям.

Выберите пункт «**Intelligent IP Installer**» и следуйте инструкциям на экране для выполнения установки.



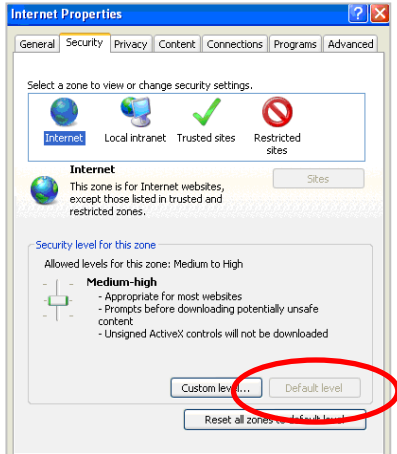
Доступ к IP-камере в приложении Intelligent IP Installer

1. Перед тем как использовать приложение Intelligent IP Installer, проверьте две настройки.

а. Internet Properties (Свойства обозревателя)

→ Security (Безопасность)

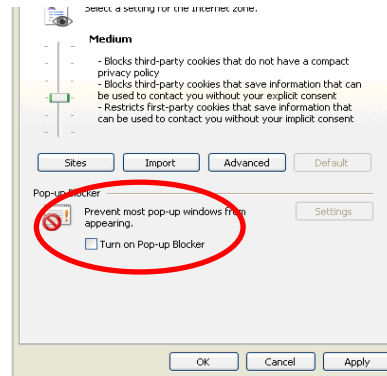
→ **Default Level (По умолчанию)**



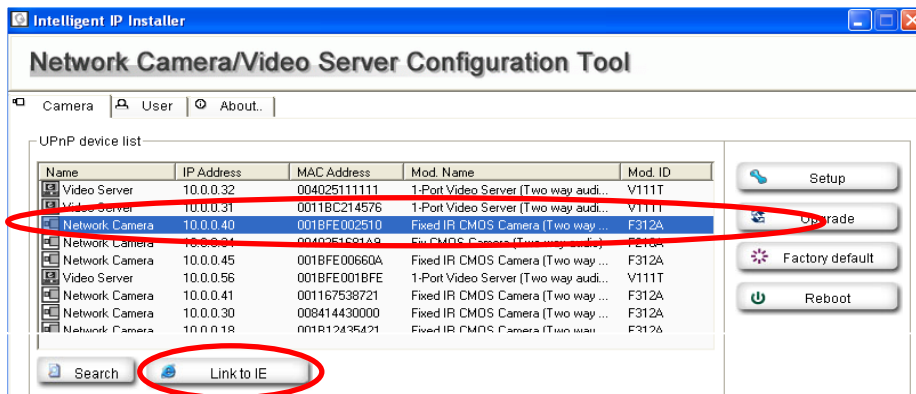
б. Internet Properties (Свойства обозревателя)

→ Privacy (Конфиденциальность)

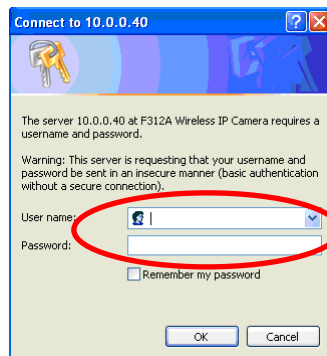
→ Снимите флажок **Pop-up Blocker**
(Блокировать всплывающие окна)



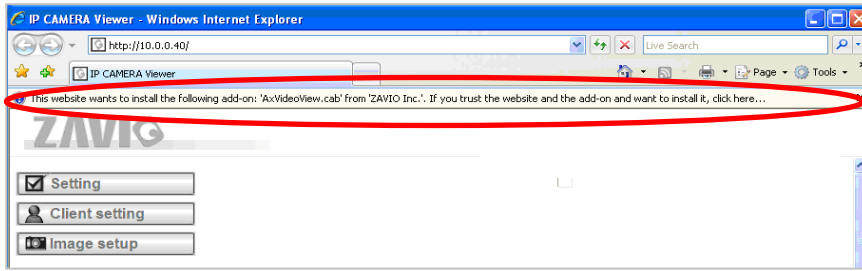
2. На рабочем столе щелкните значок приложения Intelligent IP Installer. На главной странице отобразится перечень всех активных камер и видеосерверов. В списке выберите требуемую IP-камеру и нажмите кнопку **Link to IE (Открыть в IE)**.



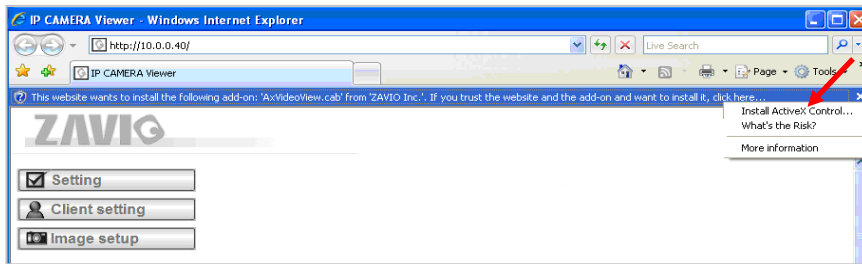
3. Введите имя пользователя и пароль, чтобы получить доступ к IP-камере (по умолчанию установлены значения **admin/admin**).



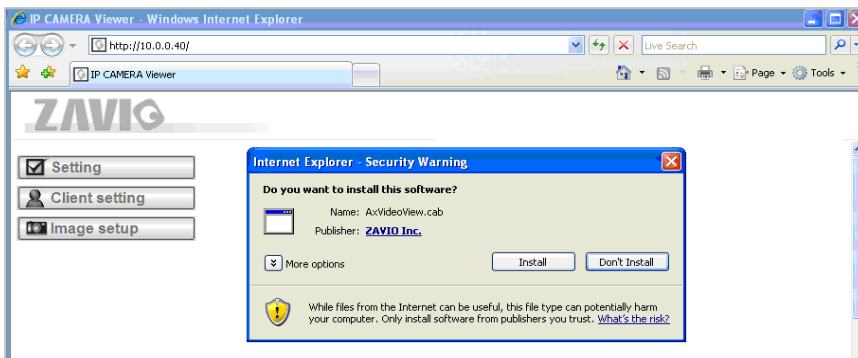
4. При первом доступе к IP-камере под адресной строкой отобразится желтая информационная строка: **This website wants to install the following add-on: 'AxvideoView.cab from 'Zavio Inc'** (Этот веб-сайт выполняет попытку установки следующего дополнения: AxvideoView.cab компании Zavio Inc).



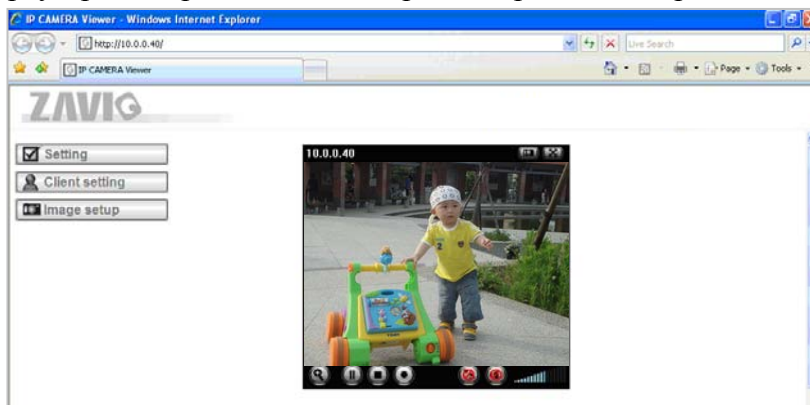
5. Щелкните информационную строку и выберите пункт **Install ActiveX control (Установить элемент ActiveX)**.



6. Нажмите кнопку **Install (Установить)**.



7. В центре окна браузера отобразится видео в режиме реального времени.

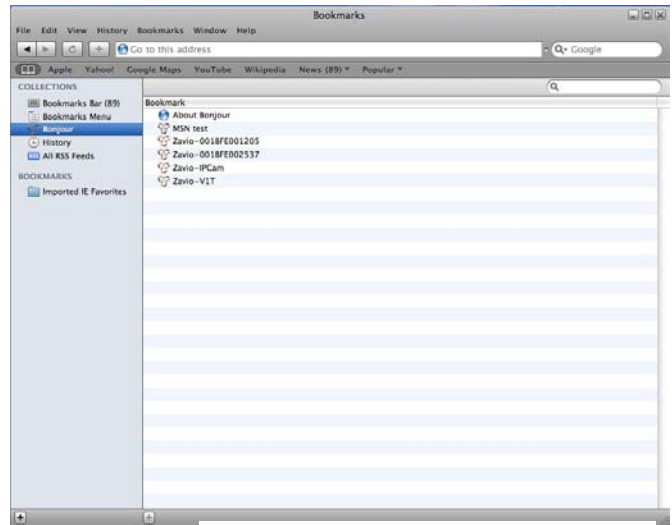


Операционная система Mac OS: доступ к камерам ZAVIO из браузера Safari

1. Выберите значок **Safari**.



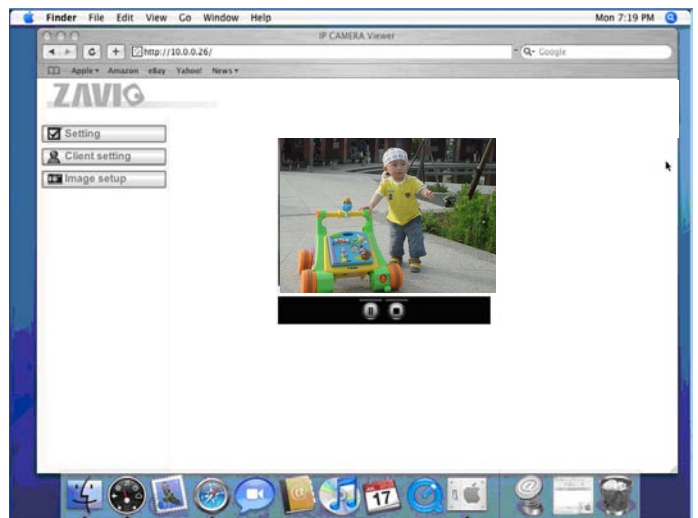
2. Выберите функцию **Bonjour**, затем выберите камеру, к которой требуется получить доступ.



3. Введите имя пользователя и пароль, чтобы получить доступ к IP-камере (по умолчанию установлены значения admin/admin).



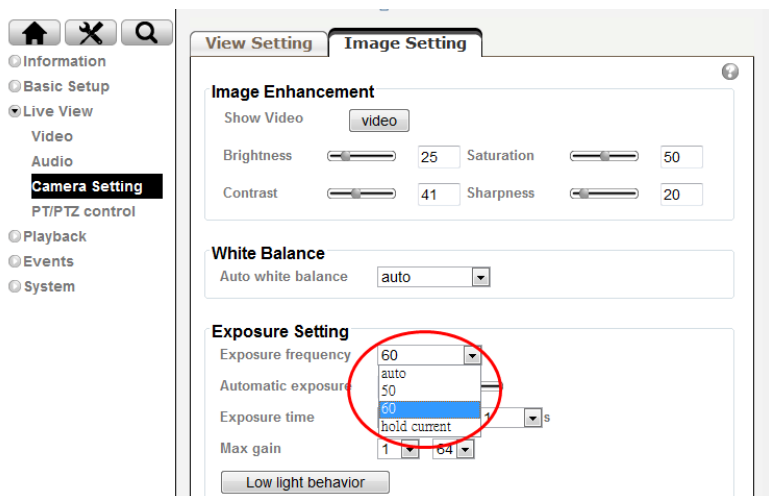
4. Изображение с камеры отобразится в окне браузера.



Изменение настроек освещения

По умолчанию для настройки освещения установлено значение **Auto (Авто)**. В зависимости от частоты используемой в стране электрической сети можно выбрать значение 50 или 60 Гц.

Для изменения данного параметра выберите значение в пункте Setting (Настройка) > Live View (Видео в режиме реального времени) > Camera Setting (Настройка камеры) > Image Setting (Настройка изображения).

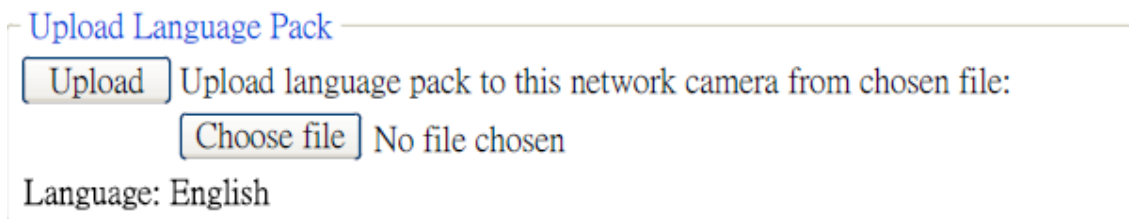


Выбор языка веб-интерфейса

Выберите язык веб-интерфейса на экране настроек.

Откройте пункт Setting (Настройка) > System (Система) > Maintenance (Обслуживание).

1. Вставьте компакт-диск с программным обеспечением в привод для компакт-дисков.
2. Выберите требуемый язык в списке языковых пакетов на компакт-диске с программным обеспечением и нажмите кнопку ОК.
3. Будет установлен выбранный язык веб-интерфейса.

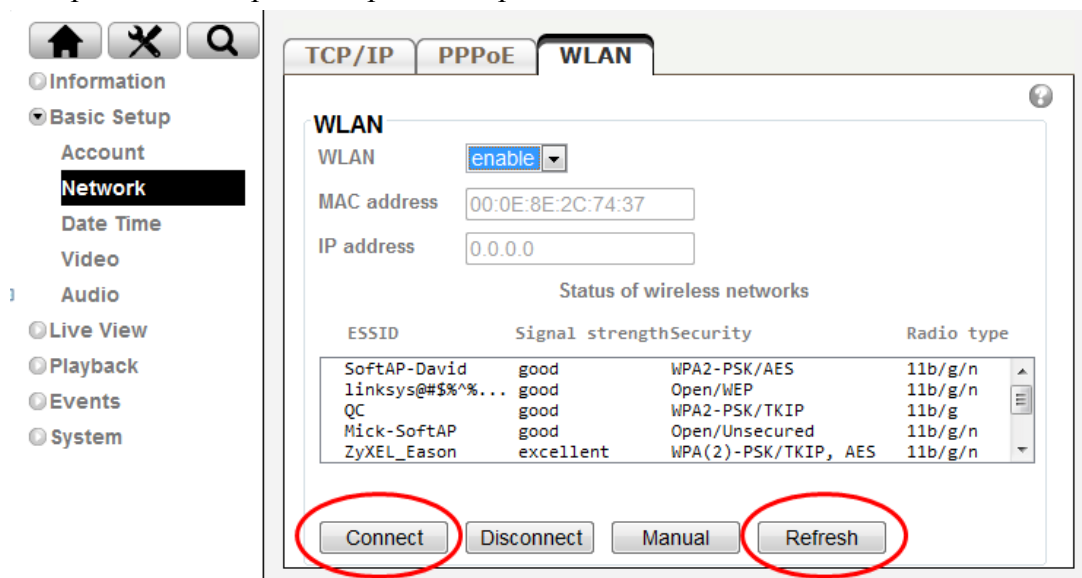


Настройка беспроводного подключения

Включите IP-камеру и подключите сетевой кабель Ethernet к порту LAN (ЛВС) IP-камеры, затем подключите адаптер Wi-Fi к разъему USB, расположенному в задней части камеры. Используя приложение Intelligent IP Installer откройте страницу настроек камеры.

Откройте пункт Setting (Настройка) > Basic Setup (Базовая настройка) > Network (Сеть) > WLAN (Беспроводная сеть) и установите для параметра Wireless значение Enable (Вкл.).

1. Нажмите кнопку Refresh (Обновить) и выберите точку доступа, к которой требуется выполнить подключение, затем нажмите кнопку Connect (Подключить).
2. При необходимости в поле **Active transmit key** введите пароль.
3. Выберите параметр Obtain an IP address automatically (Получать IP-адрес автоматически) (DHCP) и параметр Obtain DNS server address automatically (Получить адрес DNS-сервера автоматически).
4. Нажмите кнопку Save (Сохранить), чтобы применить изменения. В поле **IP address (IP-адрес)** отобразится IP-адрес камеры в беспроводной сети.



Примечание: IP-адрес камеры в беспроводной сети можно проверить в приложении Intelligent IP Installer.

Примеры применения IP-камер ZAVIO

Принципиальная схема взаимодействия устройств в системе видеонаблюдения

